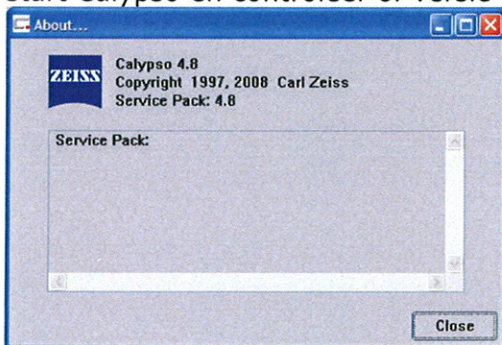
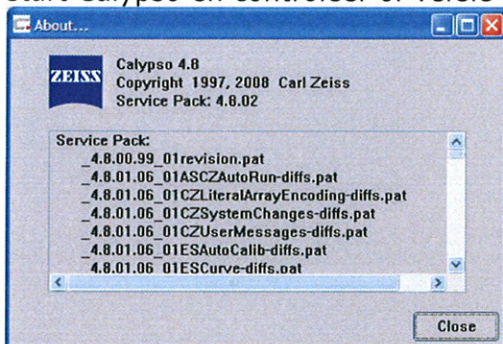


- maak een kopie van uw huidige Calypso installatie
- deinstalleer opnieuw Calypso via Windows en reboot het systeem
- verwijder de inhoud van de huidige installatie directory (D:\Zeiss\Calypso)
- kopieer vanuit de backup cd home\om folder naar D:\Zeiss\Calypso\home\om... (of naar C:\program files\zeiss\calypso...) Let op: alleen de "om" folder inclusief inhoud!
- installeer de nieuwe Calypso 4.8 volgens de bekende procedure. Let op dat Calypso ook onder Programma Files geïnstalleerd mag worden
- reboot nogmaals het systeem
- start Calypso en controleer of de profielen aanwezig zijn
- start Calypso en controleer of versie 4.8 is geïnstalleerd



- installeer de service patch 4.8.02
- start Calypso en controleer of versie 4.8.02 is geïnstalleerd



- maak een reserve kopie van de complete installatie
- start na elke onderstaande stap Calypso en controleer of nog steeds versie 4.8.02 weergegeven wordt. Zo niet, vervang dan de gekopieerde files door de files uit de reserve kopie (zie hierboven)
- kopieer het nieuwe NL files naar de partitie nieuwe Calypso installatie :  
\Zeiss\Calypso\opt\om\messages NL (is de nederlandse taal set)
- start Calypso en controleer of versie 4.8.02 is geïnstalleerd
- kopieer de inhoud van directory protform van uw oude installatie naar  
\Zeiss\Calypso\opt\om\protform. Deze bevatten de layouts van de protokollen
- start Calypso en controleer of versie 4.8.02 is geïnstalleerd
- kopieer de inhoud van directory pictures naar \Zeiss\Calypso\opt\om\pictures.  
Deze bevatten eventueel foto's ten behoeve van o.a. Autorun of CNC opstart info
- kopieer eventueel de inhoud van \basesystems naar  
\Zeiss\Calypso\home\om\workarea.  
Deze bevatten de posities van werkstuk uitrichtingen
- start Calypso en controleer of versie 4.8.02 is geïnstalleerd
- kopieer eventueel de inhoud van \inspections naar \Zeiss\Calypso\home\om\workarea.  
Deze bevatten de CNC meetprogramma's
- start Calypso en controleer of versie 4.8.02 is geïnstalleerd
- kopieer eventueel de inhoud van \results naar \Zeiss\Calypso\home\om\workarea.  
Deze bevatten de meetresultaten)
- start Calypso en controleer of versie 4.8.02 is geïnstalleerd